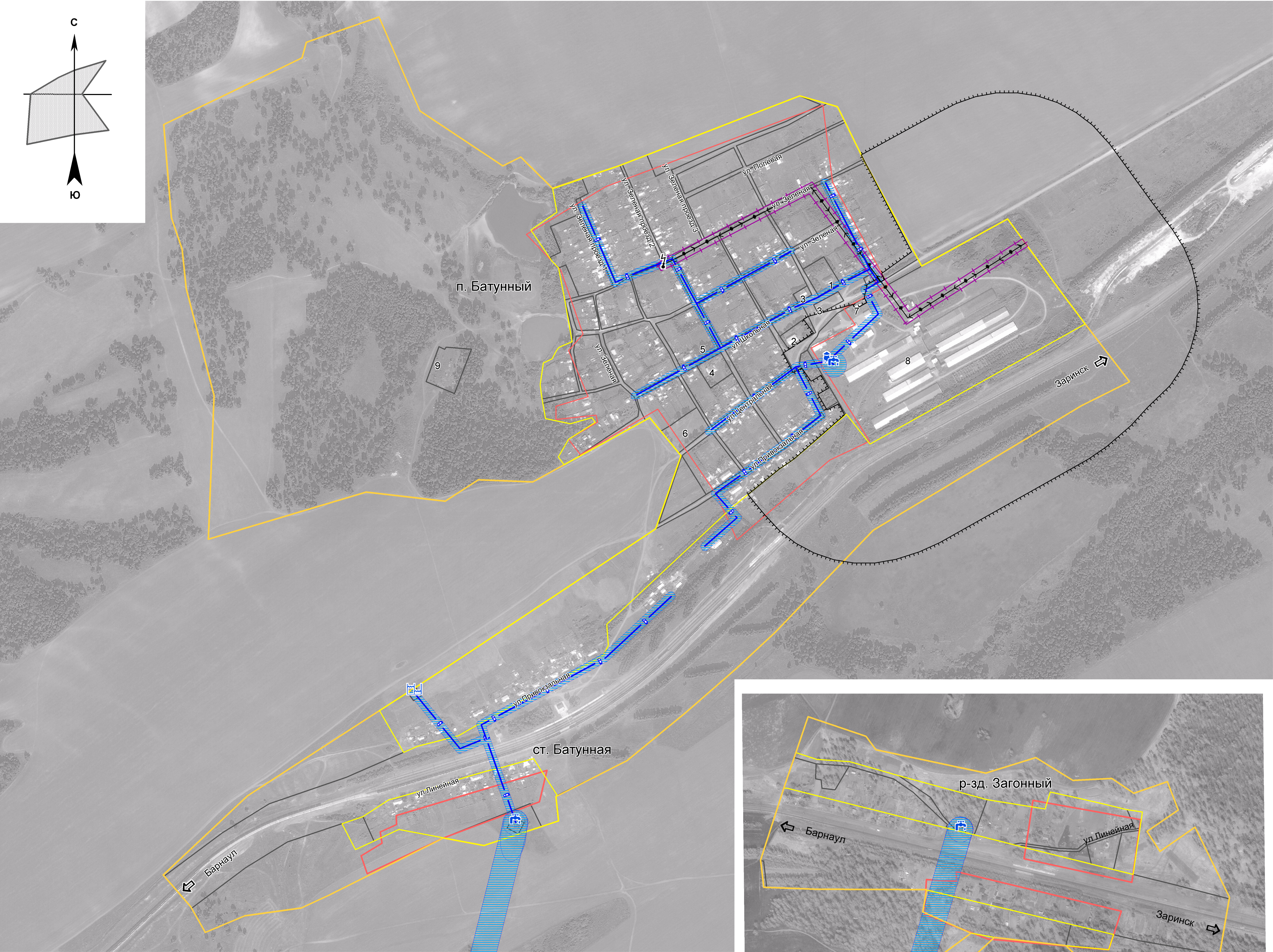


Правила землепользования и застройки части территории муниципального образования Шпагинский сельсовет Заринского района Алтайского края

Карта зон с особыми условиями использования территорий в границах п. Батунный, ст. Батунная, рзд. Загонный. М 1:5000



УСЛОВНЫЕ ОБОЗНАЧЕНИЯ	
Обозначение объекта	Наименование объекта
ГРАНИЦЫ	
	Муниципального образования
	Населенного пункта (данные Росреестра)
	Территории зонирования
	Территориальных зон
ГРАНИЦЫ ЗОН С ОСОБЫМИ УСЛОВИЯМИ ИСПОЛЬЗОВАНИЯ ТЕРРИТОРИЙ	
	Санитарно-защитная зона
	Охранная зона
	Зона санитарной охраны источников питьевого водоснабжения, санитарно-защитная полоса водопровода
ЛИНЕЙНЫЕ ОБЪЕКТЫ	
	Линия электропередачи воздушная 10 кВ
	Трансформаторная подстанция
	Водопровод
	Скважина
	Водонапорная башня
	Резервуар

Экспликация объектов		
№ на карте	Наименование объекта	Статус объекта
1	Административное здание	Действующий
2	Батунский ПК	Действующий
3	Магазин	Действующий
4	Школа	Недействующий
5	Спортзал	Недействующий
6	Стадион	Действующий
7	ФАП	Действующий
8	Склад сельскохозяйственной продукции	Действующий
9	Кладбище	Действующий

МК 160 ПЗЗ-2023 г.			
Правила землепользования и застройки части территории муниципального образования Шпагинский сельсовет Заринского района Алтайского края			
Карта градостроительного зонирования		стадия	лист
		ПЗЗ	4
Карта зон с особыми условиями использования территорий в границах п. Батунный, ст. Батунная, рзд. Загонный. М 1:5000		листов	4
Рук. проекта	Г.А. Садакова	ООО "Компания Земпроект"	
Инженер	И.В. Денисова	г. Барнаул 2023 г.	