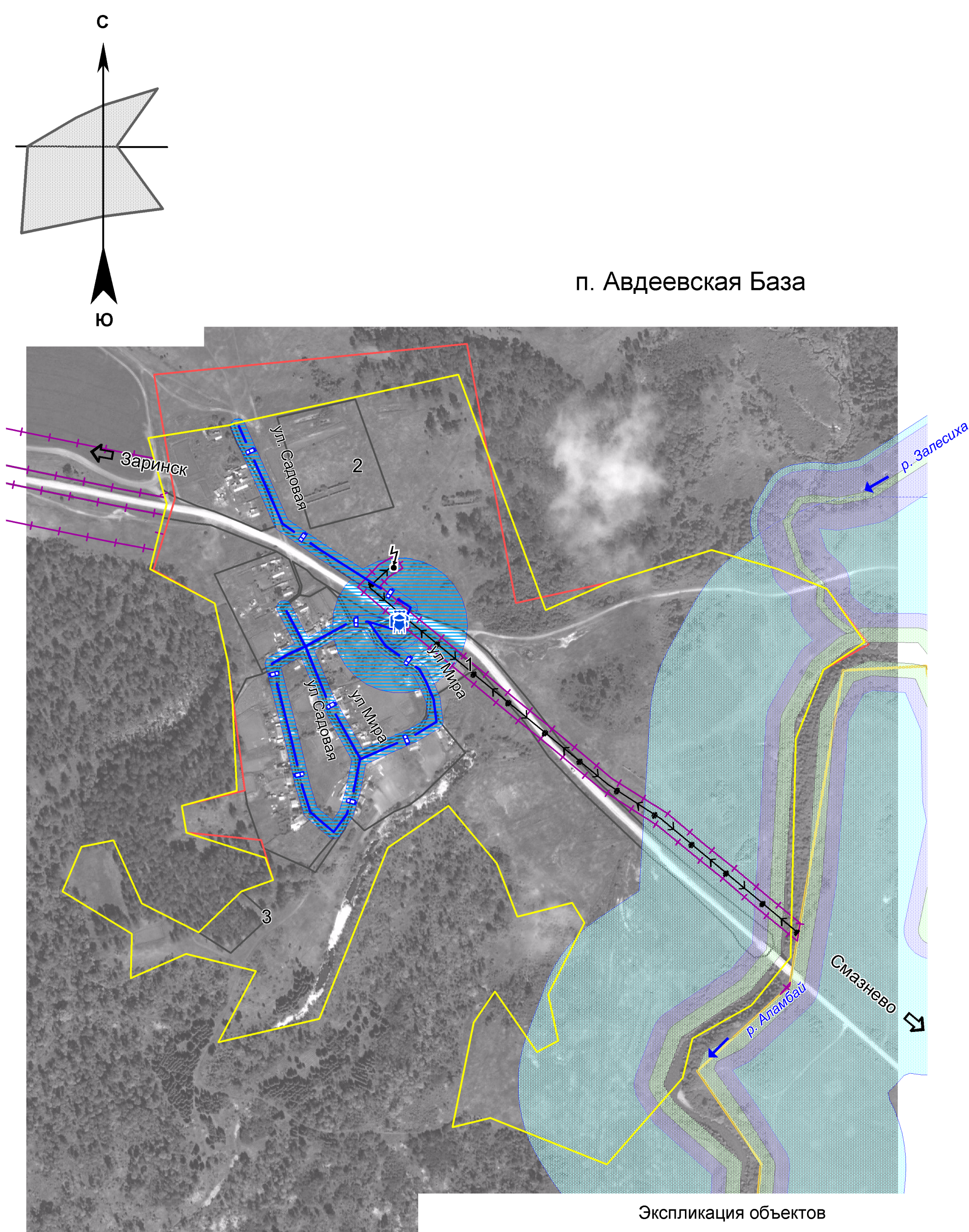


Правила землепользования и застройки части территории муниципального образования
Смазневский сельсовет Заринского района Алтайского края

Карта зон с особыми условиями использования территорий в границах п. Авдеевская База. М 1:5000



Экспликация объектов		
№ на карте	Наименование объекта	Статус объекта
1	Авдеевский ПК (клуб), магазин	Действующий
2	Объекты сельскохозяйственного назначения	Недействующий
3	Кладбище	Действующий

УСЛОВНЫЕ ОБОЗНАЧЕНИЯ	
Обозначение объекта	Наименование объекта
ГРАНИЦЫ	
	Муниципального образования
	Населенного пункта (данные Росреестра)
	Территории зонирования
	Территориальных зон
ГРАНИЦЫ ЗОН С ОСОБЫМИ УСЛОВИЯМИ ИСПОЛЬЗОВАНИЯ ТЕРРИТОРИЙ	
	Охранная зона
	Зоны санитарной охраны источников водоснабжения и санитарно-защитные полосы водопровода
	Водоохранная зона
	Прибрежная защитная полоса
	Береговая полоса
ЛИНЕЙНЫЕ ОБЪЕКТЫ	
	Линия электропередачи воздушная 10 кВ
	Трансформаторная подстанция
	Водопровод
	Скважина
	Водонапорная башня

				МК 158 ПЗЗ-2023 г.			
				Правила землепользования и застройки части территории муниципального образования Смазневский сельсовет Заринского района Алтайского края			
				Карта градостроительного зонирования	стадия	лист	листов
					ПЗЗ	4	4
Рук. проекта	Г.А. Садакова			Карта зон с особыми условиями использования территорий в границах п. Авдеевская База. М 1:5000	ООО "Компания Земпроект" г. Барнаул 2023 г.		
Инженер	И.В. Денисова						