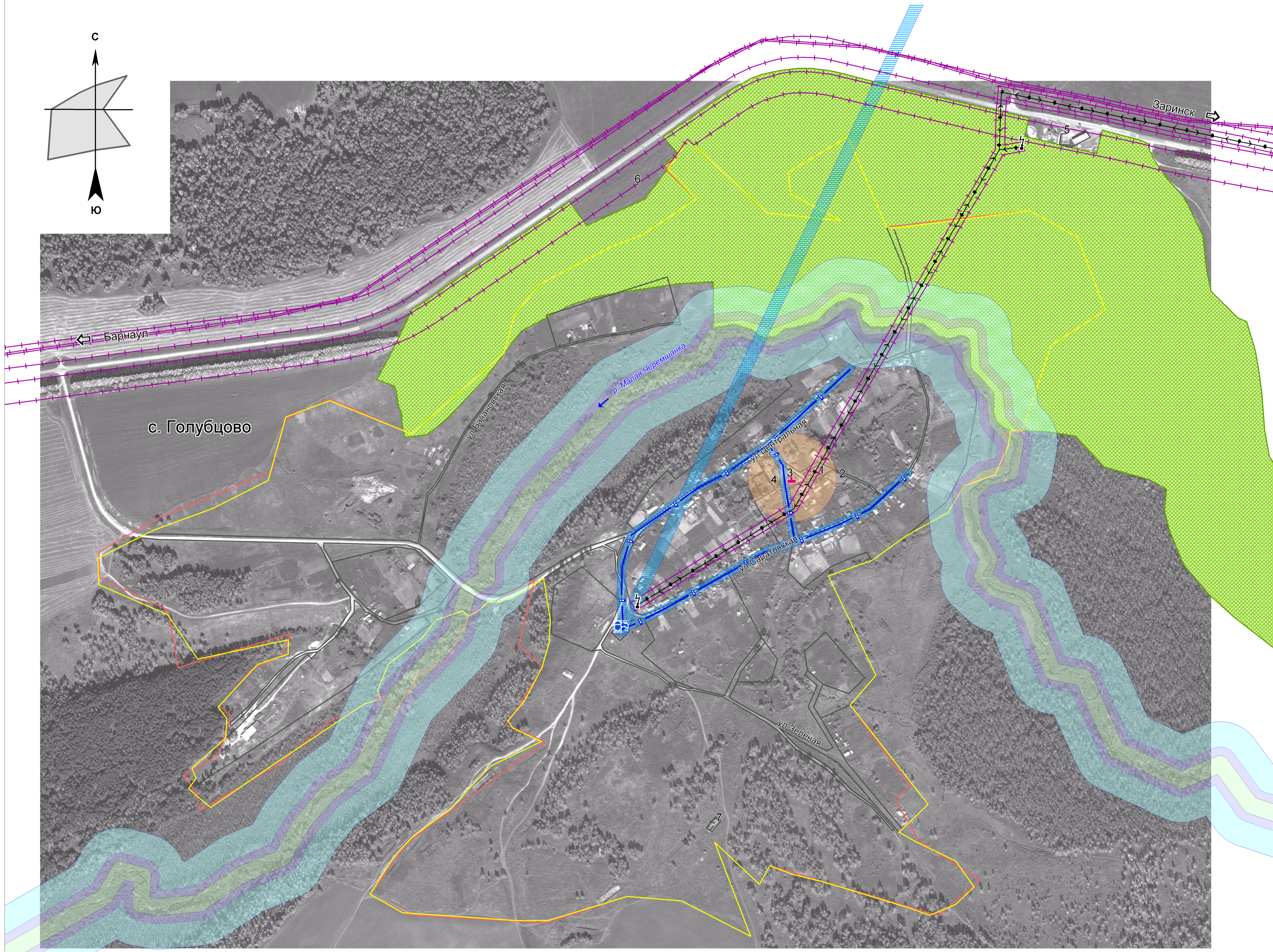
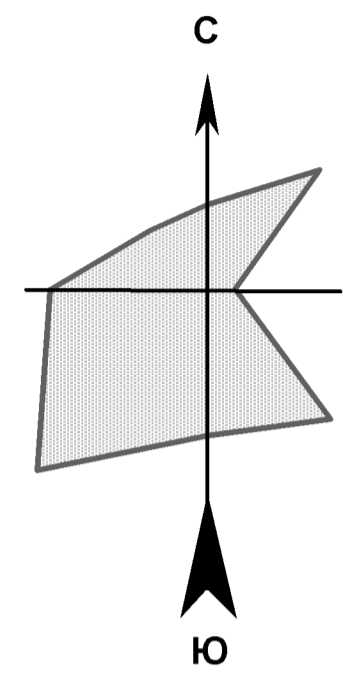


Правила землепользования и застройки части территории муниципального образования Новомоношкинский сельсовет Заринского района Алтайского края

Карта зон с особыми условиями использования территорий в границах с. Голубцово. М 1:5000



УСЛОВНЫЕ ОБОЗНАЧЕНИЯ

Обозначение объекта	Наименование объекта
ГРАНИЦЫ	
	Границы населенного пункта (данные Росреестра)
	Территории зонирования
	Территориальных зон
ГРАНИЦЫ ЗОН С ОСОБЫМИ УСЛОВИЯМИ ИСПОЛЬЗОВАНИЯ ТЕРРИТОРИЙ	
	Охранная зона
	Зона охраны, защитная зона объектов культурного наследия
	Зона санитарной охраны источников питьевого водоснабжения, санитарно-защитная полоса водопровода
	Водоохранная зона
	Прибрежная защитная полоса
	Береговая полоса
ОБЪЕКТЫ КУЛЬТУРНОГО НАСЛЕДИЯ	
	Памятник
ЛИНЕЙНЫЕ ОБЪЕКТЫ	
	Линия электропередачи воздушная 10 кВ
	Трансформаторная подстанция
	Водопровод
	Скважина
	Водонапорная башня
ОСОБО ОХРАНЯЕМЫЕ ПРИРОДНЫЕ ТЕРРИТОРИИ	
	Памятник природы

Экспликация объектов

№ на карте	Наименование объекта	Статус объекта
1	Магазин	Действующий
2	ФАП	Действующий
3	Памятник воинам, погибшим в годы Великой Отечественной войны (1941 - 1945 гг.)	Действующий
4	Туристическая база	Действующий
5	АЗС	Действующий
6	Придорожный сервис	Недействующий
7	Объекты сельскохозяйственного назначения	Недействующий

МК 232 ПЗЗ-2023 г.

Правила землепользования и застройки части территории муниципального образования Новомоношкинский сельсовет Заринского района Алтайского края

Карта градостроительного зонирования

стадия	лист	листов
ПЗЗ	6	8

Карта зон с особыми условиями использования территорий в границах с. Голубцово. М 1:5000

ООО "Компания Земпроект" г. Барнаул 2023 г.

Рук. проекта: Г.А. Садакова
Инженер: И.В. Денисова