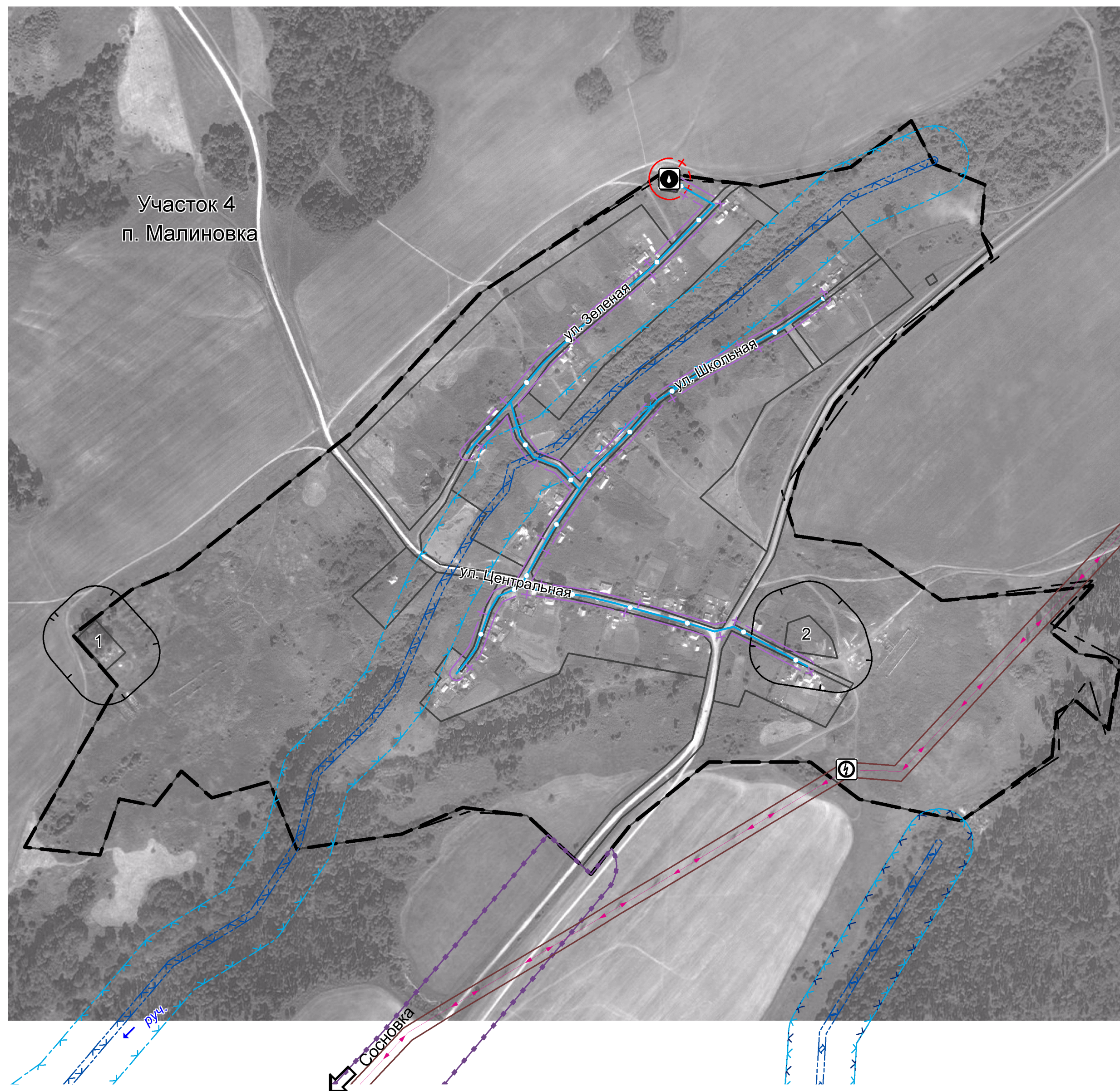
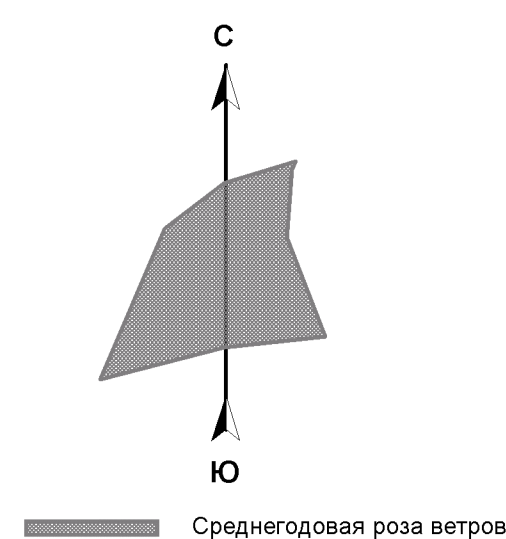


Правила землепользования и застройки муниципального образования Сосновский сельсовет Заринского района Алтайского края Карта градостроительного зонирования муниципального образования Сосновский сельсовет Заринского района Алтайского края

Карта зон с особыми условиями использования территории. Часть территории МО Сосновский сельсовет (Участок 4). Масштаб 1:5000



УСЛОВНЫЕ ОБОЗНАЧЕНИЯ

ГРАНИЦЫ

- Населенного пункта (данные Росреестра)
- Территории градостроительного зонирования
- Территориальных зон

ГРАНИЦЫ ЗОН С ОСОБЫМИ УСЛОВИЯМИ ИСПОЛЬЗОВАНИЯ ТЕРРИТОРИИ

- СЗЗ объектов производственного и специального назначения
- Первый пояс зоны санитарной охраны источника водоснабжения
- Санитарно-защитная полоса водоводов
- Охранная зона
- Водоохранная зона
- Прибрежная защитная полоса
- Береговая полоса
- Придорожная полоса

ЛИНЕЙНЫЕ ОБЪЕКТЫ

- Линия электропередачи воздушная 10 кВ
- Водопровод
- Трансформаторная подстанция
- Водозабор
- Водонапорная башня

Экспликация объектов

№ на карте	Наименование объекта	Статус объекта
1	Кладбище	Действующий
2	Пилорама	Действующий

МК 91 ПЗиЗ-2018				
Правила землепользования и застройки МО Сосновский сельсовет Заринского района Алтайского края				
Карта градостроительного зонирования МО Сосновский сельсовет Заринского района Алтайского края		стадия	лист	листов
		ПЗЗ	8	8
Карта зон с особыми условиями использования территории. Часть территории МО Сосновский сельсовет (Участок 4). Масштаб 1:5000		ООО "Компания Земпроект" г. Барнаул 2018 г.		
Рук. проекта	Г.А. Садакова			
Инженер	И.В. Денисова			