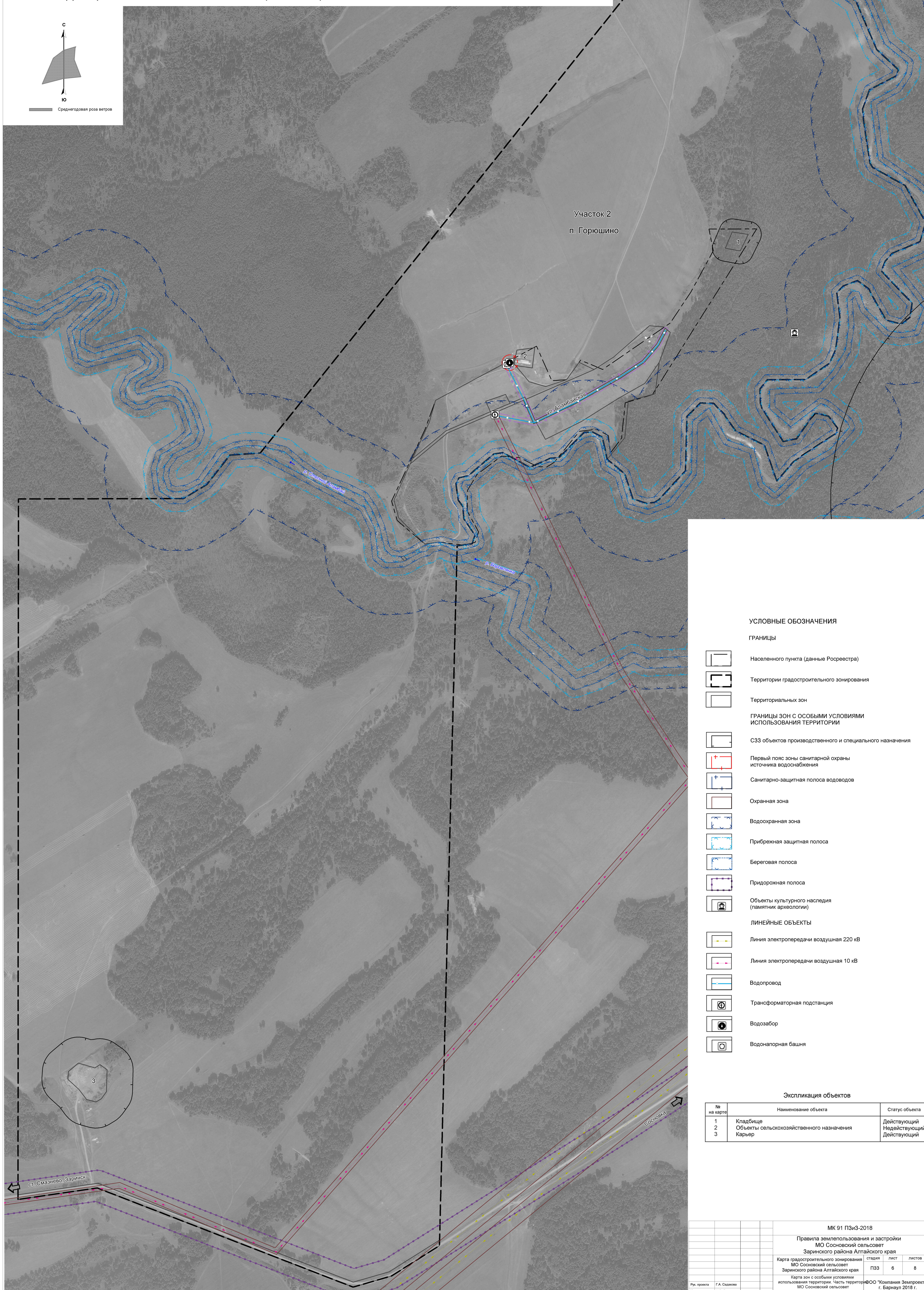
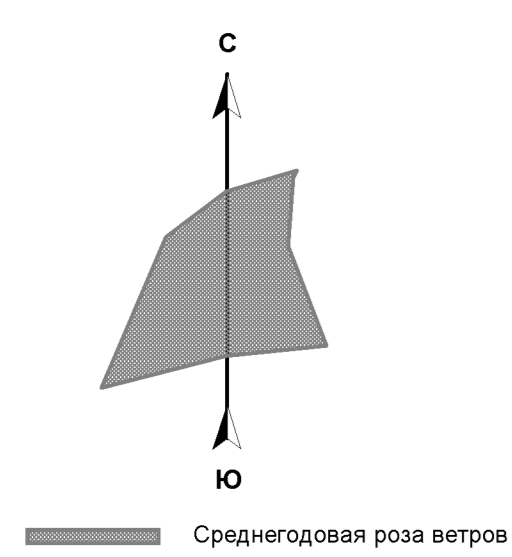


Правила землепользования и застройки муниципального образования
 Сосновский сельсовет Заринского района Алтайского края
 Карта градостроительного зонирования муниципального образования
 Сосновский сельсовет Заринского района Алтайского края

Карта зон с особыми условиями использования территории.
 Часть территории МО Сосновский сельсовет (Участок 2). Масштаб 1:5000



УСЛОВНЫЕ ОБОЗНАЧЕНИЯ

ГРАНИЦЫ

- Населенного пункта (данные Росреестра)
- Территории градостроительного зонирования
- Территориальных зон

ГРАНИЦЫ ЗОН С ОСОБЫМИ УСЛОВИЯМИ ИСПОЛЬЗОВАНИЯ ТЕРРИТОРИИ

- СЗЗ объектов производственного и специального назначения
 - Первый пояс зоны санитарной охраны источника водоснабжения
 - Санитарно-защитная полоса водоводов
 - Охранная зона
 - Водоохранная зона
 - Прибрежная защитная полоса
 - Береговая полоса
 - Придорожная полоса
 - Объекты культурного наследия (памятник археологии)
- ЛИНЕЙНЫЕ ОБЪЕКТЫ
- Линия электропередачи воздушная 220 кВ
 - Линия электропередачи воздушная 10 кВ
 - Водопровод
 - Трансформаторная подстанция
 - Водозабор
 - Водонапорная башня

Экспликация объектов

№ на карте	Наименование объекта	Статус объекта
1	Кладбище	Действующий
2	Объекты сельскохозяйственного назначения	Недействующий
3	Карьер	Действующий

МК 91 ПЗиЗ-2018			
Правила землепользования и застройки МО Сосновский сельсовет Заринского района Алтайского края			
Карта градостроительного зонирования МО Сосновский сельсовет Заринского района Алтайского края	стадия	лист	листов
Карта зон с особыми условиями использования территории. Часть территории МО Сосновский сельсовет (Участок 2). Масштаб 1:5000	ПЗЗ	6	8
Рук. проекта Исполнитель	Г.А. Садыкова И.В. Даносова	ООО "Компания Земпроект" г. Барнаул 2018 г.	