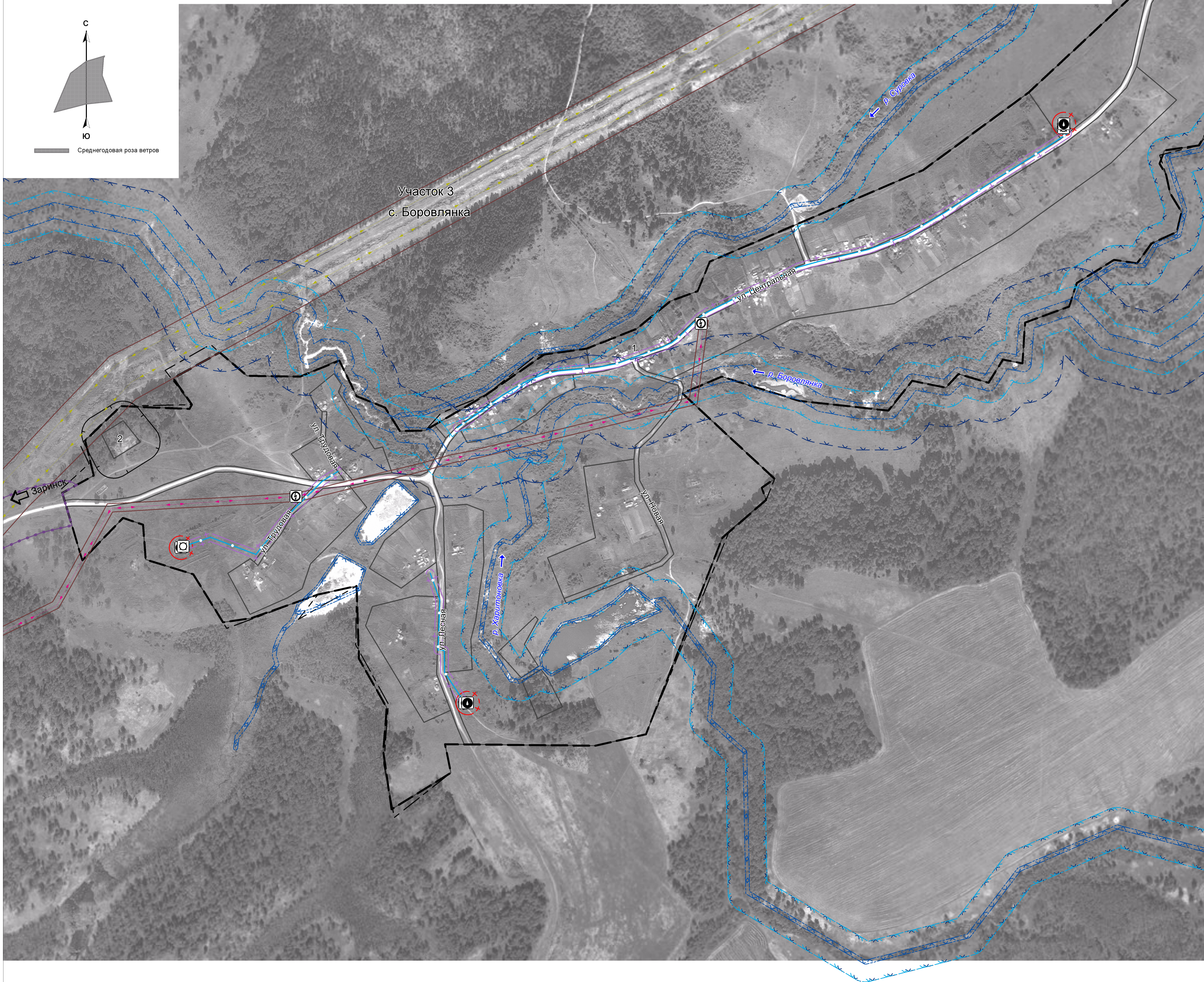
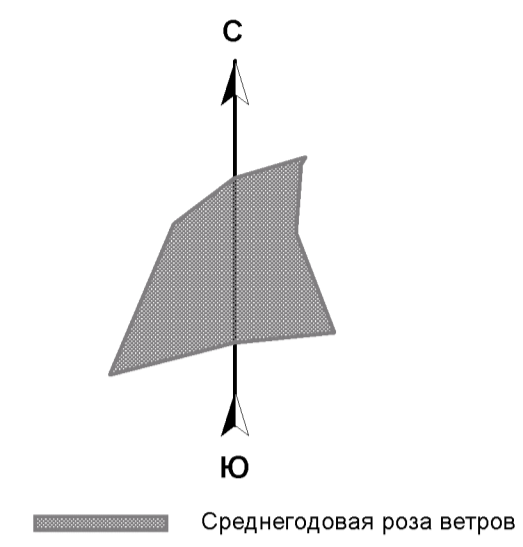


Правила землепользования и застройки муниципального образования Сосновский сельсовет Заринского района Алтайского края Карта градостроительного зонирования муниципального образования Сосновский сельсовет Заринского района Алтайского края

Карта зон с особыми условиями использования территории. Часть территории МО Сосновский сельсовет (Участок 3). Масштаб 1:5000



- УСЛОВНЫЕ ОБОЗНАЧЕНИЯ**
- ГРАНИЦЫ**
- Населенного пункта (данные Росреестра)
 - Территории градостроительного зонирования
 - Территориальных зон
- ГРАНИЦЫ ЗОН С ОСОБЫМИ УСЛОВИЯМИ ИСПОЛЬЗОВАНИЯ ТЕРРИТОРИИ**
- СЗЗ объектов производственного и специального назначения
 - Первый пояс зоны санитарной охраны источника водоснабжения
 - Санитарно-защитная полоса водоводов
 - Охранная зона
 - Водоохранная зона
 - Прибрежная защитная полоса
 - Береговая полоса
 - Придорожная полоса
- ЛИНЕЙНЫЕ ОБЪЕКТЫ**
- Линия электропередачи воздушная 220 кВ
 - Линия электропередачи воздушная 10 кВ
 - Водопровод
 - Трансформаторная подстанция
 - Водозабор
 - Водонапорная башня

Экспликация объектов

№ на карте	Наименование объекта	Статус объекта
1	Магазин	Действующий
2	Кладбище	Действующий

МК 91 ПЗиЗ-2018			
Правила землепользования и застройки МО Сосновский сельсовет Заринского района Алтайского края			
Карта градостроительного зонирования МО Сосновский сельсовет Заринского района Алтайского края		стадия	лист
Карта зон с особыми условиями использования территории. Часть территории МО Сосновский сельсовет (Участок 3). Масштаб 1:5000		ПЗЗ	7 8
Рук. проекта Искренер	Г.А. Садакова И.В. Денисова	ООО "Компания Земпроект" г. Барнаул 2018 г.	