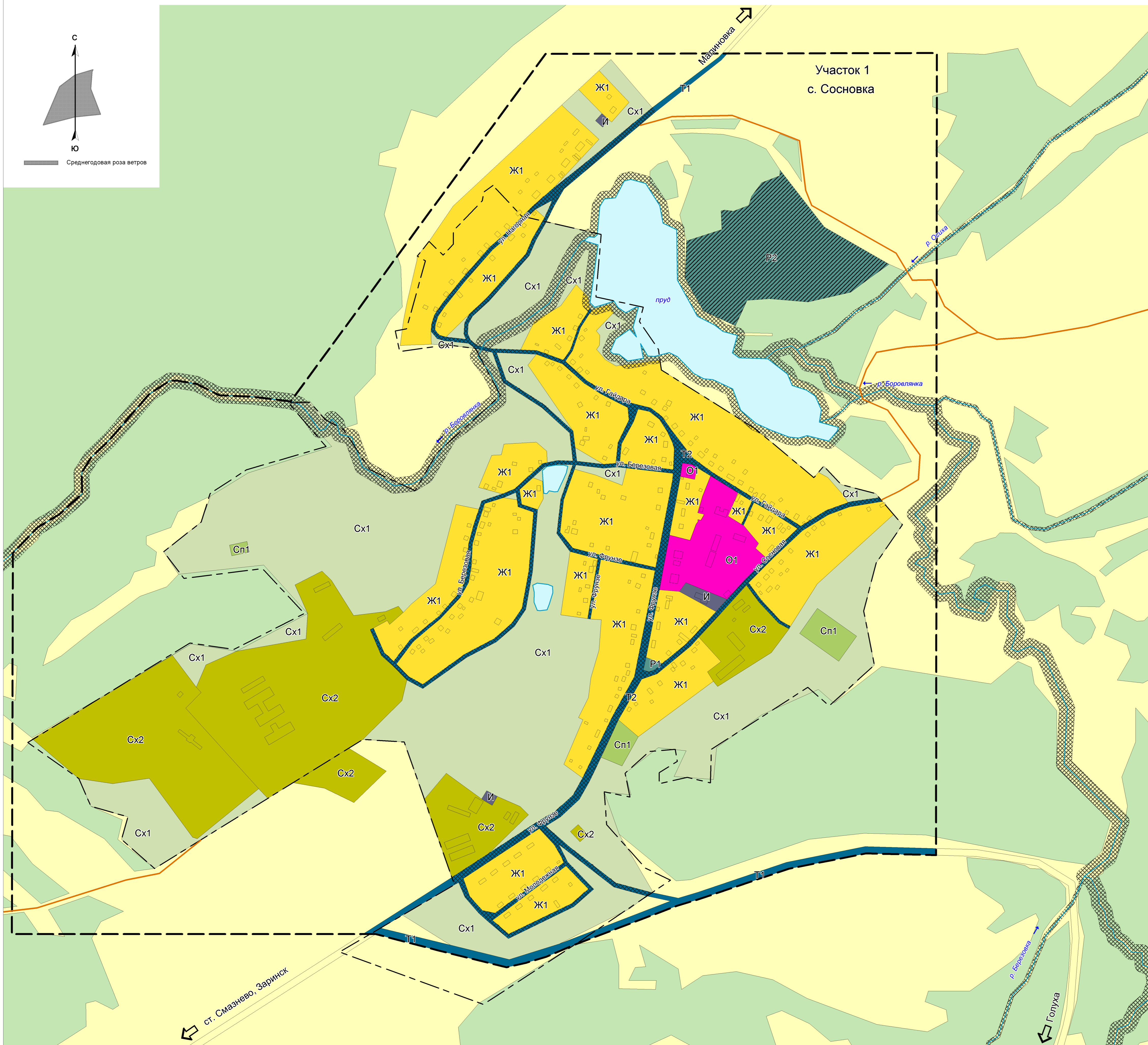


Правила землепользования и застройки муниципального образования Сосновский сельсовет Заринского района Алтайского края Карта градостроительного зонирования муниципального образования Сосновский сельсовет Заринского района Алтайского края

Часть территории МО Сосновский сельсовет (Участок 1). Масштаб 1:5000



УСЛОВНЫЕ ОБОЗНАЧЕНИЯ

Существующие	Наименование объекта
ГРАНИЦЫ	
	Границы населенного пункта (данные Росреестра)
	Территории градостроительного зонирования
ТЕРРИТОРИАЛЬНЫЕ ЗОНЫ	
	Зона застройки индивидуальными жилыми домами (Ж1)
	Общественно-деловая зона (О1)
	Зона инженерной инфраструктуры (И)
	Зона транспортной инфраструктуры: - зона объектов автомобильного транспорта (Т1) - зона улично-дорожной сети (Т2)
	Зона сельскохозяйственных угодий (Сх1)
	Зона, занятая объектами сельскохозяйственного назначения (Сх2)
	Зона рекреационного назначения: - зона озелененных территорий общего пользования (Р1)
	- зона объектов отдыха и туризма (Р2)*
	Зона специального назначения (Сп1)
ТЕРРИТОРИИ, ДЛЯ КОТОРЫХ ГРАДОСТРОИТЕЛЬНЫЙ РЕГЛАМЕНТ НЕ УСТАНОВЛИВАЕТСЯ	
	Сельскохозяйственные угодья в составе земель сельскохозяйственного назначения
	Земли лесного фонда
	Поверхностные водные объекты
ТЕРРИТОРИИ, НА КОТОРЫЕ ГРАДОСТРОИТЕЛЬНЫЙ РЕГЛАМЕНТ НЕ РАСПРОСТРАНЯЕТСЯ	
	Территории общего пользования: улично-дорожная сеть, береговая полоса

Полевая дорога
*Планируемая в соответствии с СТП Заринского района

МК 91 ПЗиЗ-2018			
Правила землепользования и застройки МО Сосновский сельсовет Заринского района Алтайского края			
Карта градостроительного зонирования МО Сосновский сельсовет Заринского района Алтайского края	стадия ПЗЗ	лист 1	листов 8
Часть территории МО Сосновский сельсовет (Участок 1) Масштаб 1:5000	ООО "Компания Земпроект" г. Барнаул 2018 г.		
Рук. проекта Инженер	Г.А. Садакова И.В. Денисова		